

POUR L'ÉCOLE
DE LA CONFIANCE

**RÉUNION D'INFORMATION
DES PARENTS D'ÉLÈVES DE 2^{DE} :**

NOUVEAU LYCÉE

Voies générale et technologique



MINISTÈRE
DE L'ÉDUCATION
NATIONALE ET
DE LA JEUNESSE



SOMMAIRE

- Le nouveau lycée
- La seconde générale et technologique
- La voie générale
- La voie technologique
- Les épreuves du baccalauréat
- L'orientation en classe de seconde

LE NOUVEAU LYCÉE

- Pour mieux accompagner les élèves dans la conception de leur projet d'orientation
 - Un temps dédié à l'orientation en 2^{de}, en 1^{re} et en terminale
 - Deux professeurs principaux en terminale
 - La suppression des séries dans la voie générale, la rénovation des séries dans la voie technologique, un même diplôme pour tous, avec des enseignements communs, des enseignements de spécialité et la possibilité de choisir des enseignements optionnels

- Pour servir de tremplin vers la réussite dans le supérieur
 - Les lycéens bénéficient d'enseignements communs à tous, qui garantissent l'acquisition des savoirs fondamentaux et favorisent la réussite de chacun.
 - Les lycéens choisissent des enseignements de spécialité pour approfondir leurs connaissances et affiner leur projet dans leurs domaines de prédilection.

LA SCOLARITÉ AU LYCÉE GÉNÉRAL ET TECHNOLOGIQUE

- En seconde GT : tronc commun + accompagnement personnalisé (AP)
- En **première** : tronc commun + 3 spécialités + AP (+ options)
- En **terminale** : tronc commun + 2 spécialités + AP (+ options)

LES ÉPREUVES DU BACCALAURÉAT

CONTRÔLE CONTINU

40%
de la note finale

60%
de la note finale

ÉPREUVES FINALES



10% de la note finale :
bulletins scolaires
de première et de terminale



30% de la note finale :
épreuves communes
2 séries en première
1 série en terminale



1 épreuve anticipée
en première
Français écrit et oral



4 épreuves finales
en terminale
Enseignements de spécialité (2)
Philosophie
Oral final

La 2^{de} générale et technologique

Année 2018-2019

Les nouveautés en 2018-2019

■ Test de positionnement :

Entre le 17 septembre et le 5 octobre 2018, chaque élève a passé un test de positionnement en maîtrise de la langue française et en mathématiques, qui lui permet d'identifier ses acquis et ses besoins.

Les résultats sont anonymes, personnels, uniquement partagés avec les professeurs concernés et la famille et permettent la mise en place d'un accompagnement personnalisé de l'élève.

■ Accompagnement personnalisé :

Chaque lycéen bénéficie d'un accompagnement adapté à ses besoins, notamment pour consolider sa maîtrise de l'expression écrite et orale.

■ L'accompagnement comprend une aide au choix de l'orientation :

- Pour accompagner chaque lycéen dans la conception de son projet de poursuite d'études
- Pour le choix de sa voie en vue de son passage en 1^{re} (générale ou technologique)
- Pour l'aider à choisir ses trois enseignements de spécialité s'il envisage une 1^{re} générale ou sa série s'il envisage une 1^{re} technologique.

APRÈS LA SECONDE : VOIE GÉNÉRALE OU TECHNOLOGIQUE ?

- À la fin de l'année de seconde, chaque élève est orienté, après avis du conseil de classe :

- Vers une série de la **voie technologique**

ou

- En **voie générale**, auquel cas il choisit ses **enseignements de spécialité** pour la classe de première, après recommandations du conseil de classe

Voie générale

La première et la terminale

LES NOUVEAUTÉS À PARTIR DE 2019/2020

- Les élèves de la voie générale choisissent d'approfondir progressivement des **enseignements de spécialité**.
 - A la fin de la seconde, les élèves qui se dirigent vers la voie générale choisissent **trois enseignements de spécialité qu'ils suivront en première** (4h hebdomadaires par spécialité)
 - A la fin de l'année de première, ils choisissent, parmi ces trois enseignements, les deux **enseignements de spécialité qu'ils poursuivront en classe de terminale** (6h hebdomadaires par spécialité)

LES NOUVEAUTÉS À PARTIR DE 2019/2020

- Les lycées proposeront des enseignements de spécialité parmi les suivants :
 - Mathématiques
 - Physique-chimie
 - Sciences de la Vie et de la Terre
 - Sciences économiques et sociales
 - Histoire géographie, géopolitique et sciences politiques
 - Humanités, littérature et philosophie
 - Langues, littératures et cultures étrangères

 - Numérique et sciences informatiques
 - Sciences de l'ingénieur
 - Littérature, langues et cultures de l'Antiquité
 - Arts (arts plastiques ou musique ou théâtre ou cinéma-audiovisuel ou danse ou histoire des arts)
 - Biologie écologie (dans les lycées agricoles uniquement)

- Les lycées offrant aujourd'hui les trois séries ES, L et S devraient pouvoir offrir au moins les sept premiers de ces douze enseignements de spécialité.

- L'implantation des enseignements de spécialité les moins courants tient compte de l'offre actuelle des établissements

LES NOUVEAUTÉS À PARTIR DE 2019/2020

- Des enseignements optionnels pour renforcer ses connaissances ou compléter son profil :
 - En première et en terminale les élèves de la voie générale pourront choisir un enseignement optionnel parmi :
 - Langue vivante
 - Arts
 - Éducation physique et sportive
 - Langues et cultures de l'antiquité (cumulable avec une autre option)
 - En terminale, les élèves pourront également ajouter un enseignement optionnel pour enrichir leur parcours :
 - « Droit et grands enjeux du monde contemporain »
 - « Mathématiques expertes » s'adresse aux élèves qui ont choisi la spécialité « mathématiques » en terminale
 - « Mathématiques complémentaires » s'adresse aux élèves qui n'ont pas choisi la spécialité « mathématiques » en terminale

Enseignements communs

	Première	Terminale
FRANÇAIS / PHILOSOPHIE	4 h / -	- / 4 h
HISTOIRE GÉOGRAPHIE	3 h	3 h
ENSEIGNEMENT MORAL ET CIVIQUE	18 h / an	18 h / an
LANGUE VIVANTE A ET LANGUE VIVANTE B	4 h 30	4 h
ÉDUCATION PHYSIQUE ET SPORTIVE	2 h	2 h
ENSEIGNEMENT SCIENTIFIQUE	2 h	2 h
	16 h	15 h 30

Enseignements optionnels

- > Un enseignement en première
Deux enseignements possibles
en terminale
- > Libre choix
- > Durée **3 h**

Dès la première :

LANGUE VIVANTE C

ARTS

EPS

LANGUES ET
CULTURES DE
L'ANTIQUITÉ

En terminale uniquement :

MATHÉMATIQUES
EXPERTES

MATHÉMATIQUES
COMPLÉMENTAIRES

DROIT ET GRANDS
ENJEUX DU MONDE
CONTEMPORAIN

Enseignements de spécialité

	Au choix 3 spécialités	Au choix 2 spécialités
	Première	Terminale
ARTS	4 h	6 h
BIOLOGIE, ÉCOLOGIE *	4 h	6 h
HISTOIRE GÉOGRAPHIE, GÉOPOLITIQUE ET SCIENCES POLITIQUES	4 h	6 h
HUMANITÉS, LITTÉRATURE ET PHILOSOPHIE	4 h	6 h
LANGUES, LITTÉRATURES ET CULTURES ÉTRANGÈRES	4 h	6 h
LITTÉRATURE, LANGUES ET CULTURES DE L'ANTIQUITÉ	4 h	6 h
MATHÉMATIQUES	4 h	6 h
NUMÉRIQUE ET SCIENCES INFORMATIQUES	4 h	6 h
PHYSIQUE CHIMIE	4 h	6 h
SCIENCES DE LA VIE ET DE LA TERRE	4 h	6 h
SCIENCES DE L'INGÉNIEUR	4 h	6 h**
SCIENCES ÉCONOMIQUES ET SOCIALES	4 h	6 h
	12 h	12 h

* Dans les lycées d'enseignement général et technologique agricole
avec des enseignements optionnels spécifiques

** Avec un complément de 2 h en physique

Voie technologique

La première et la terminale

A LA RENTRÉE 2019 :

■ L'organisation en séries est maintenue

Dès la fin de la seconde, les élèves optant pour la voie technologique se dirigent vers une série, qui déterminera leurs enseignements de spécialité :

- ST2S : Sciences et technologies de la santé et du social
- STL : Sciences et technologies de laboratoire
- STD2A : Sciences et technologies du design et des arts appliqués
- STI2D : Sciences et technologies de l'industrie et du développement durable
- STMG : Sciences et technologies du management et de la gestion
- STHR : Sciences et technologies de l'hôtellerie et de la restauration
- TMD : Techniques de la musique et de la danse
- STAV : Sciences et technologies de l'agronomie et du vivant (dans les lycées agricoles uniquement)

■ Des enseignements optionnels :

En première et en terminale, les élèves de la voie technologique pourront choisir deux enseignements optionnels (au plus) parmi :

- Langue vivante C (en série STHR)
- Arts
- Education physique et sportive

Toutes les séries* Enseignements communs

	Première	Terminale
FRANÇAIS	3 h	-
PHILOSOPHIE	-	2 h
HISTOIRE GÉOGRAPHIE	1 h 30	1 h 30
LANGUE VIVANTE A ET LANGUE VIVANTE B	4 h	4 h
ÉDUCATION PHYSIQUE ET SPORTIVE	2 h	2 h
MATHÉMATIQUES	3 h	3 h
ENSEIGNEMENT MORAL ET CIVIQUE	18 h / an	18 h / an

* Sauf TDM et STAV

Enseignements optionnels

➤ Au choix en fonction de la série

Enseignements de spécialité

3 spécialités Première

STMG
Sciences et technologies du management et de la gestion

- sciences de gestion et numérique
- management
- droit et économie

ST2S
Sciences et technologies de la santé et du social

- physique chimie pour la santé
- biologie et physiopathologie humaines
- sciences et techniques sanitaires et sociales

STHR
Sciences et technologies de l'hôtellerie et de la restauration

- enseignement scientifique alimentation-environnement
- sciences et technologies culinaires et des services
- économie, gestion hôtelière

STI2D
Sciences et technologies de l'industrie et du développement durable

- innovation technologique
- ingénierie et développement durable
- physique chimie et mathématiques

TMD
Techniques de la musique et de la danse

- option instrument
- option danse

STL
Sciences et technologies de laboratoire

- physique chimie et mathématiques
- biochimie biologie
- biotechnologie ou sciences physiques et chimiques en laboratoire

STD2A
Sciences et technologies du design et des arts appliqués

- physique chimie
- outils et langages numériques
- design et métiers d'art

STAV Sciences et technologies de l'agronomie et du vivant

2 spécialités Terminale

- management, sciences de gestion et numérique avec 1 enseignement spécifique choisi parmi : gestion et finance ; mercatique ; ressources humaines et communication ; systèmes d'information et de gestion
- droit et économie

- chimie, biologie et physiopathologie humaines
- sciences et techniques sanitaires et sociales

- sciences et technologies culinaires et des services, enseignement scientifique, alimentation, environnement
- économie, gestion hôtelière

- ingénierie, innovation et développement durable avec 1 enseignement spécifique choisi parmi : architecture et construction ; énergies et environnement ; innovation technologique et éco-conception ; systèmes d'information et numérique
- physique chimie et mathématiques

- option instrument
- option danse

(Rénovation en cours)

- physique chimie et mathématiques
- biochimie biologie biotechnologie ou sciences physiques et chimiques en laboratoire

- analyse et méthodes en design
- conception et création en design et métiers d'art

(Dans les lycées d'enseignement général et technologique agricole avec des enseignements optionnels spécifiques)

Les épreuves du baccalauréat

LE BACCALAURÉAT 2021

Pour tous :

voie
générale
+
voie
technologique

- Les épreuves terminales comptent pour 60 % de la note finale
 - 1 **épreuve anticipée** de français en 1^{re} (écrit et oral).
 - 4 **épreuves en terminale** : 2 épreuves de spécialité, 1 épreuve de philosophie et une épreuve orale terminale.
 - Ces épreuves sont organisées sur le modèle des épreuves actuelles du baccalauréat.

- Le contrôle continu représente 40% de la note finale
 - 10 % pour la prise en compte des bulletins de 1^{re} et de terminale dans l'ensemble des enseignements pour encourager la régularité du travail des élèves.
 - 30 % pour des **épreuves communes** de contrôle continu organisées pendant les années de 1^{re} et de terminale afin de valoriser le travail des lycéens.

Les épreuves de rattrapage :

Un élève ayant obtenu une note supérieure ou égale à 8 et inférieure à 10 au baccalauréat peut se présenter aux épreuves de rattrapage : deux épreuves orales, dans les disciplines des épreuves finales écrites (français, philosophie, ou enseignements de spécialité).

LE CONTRÔLE CONTINU

Le contrôle continu compte pour **40%** dans la note finale du baccalauréat avec deux types d'évaluation :

- Des épreuves communes de contrôle continu qui représentent **30%** de la note finale du baccalauréat et sont organisées en première et en terminale
 - Elles sont organisées en trois séquences, sur le modèle des « bacs blancs » actuels :
 - Deux séquences d'épreuves lors des deuxième et troisième trimestres de la classe de 1^{re}
 - Une séquence d'épreuves au cours du deuxième trimestre de la classe de terminale.
 - Elles portent sur les enseignements communs qui ne font pas l'objet d'une épreuve terminale.
 - Elles sont organisées dans chaque lycée. Les sujets sont sélectionnés dans une banque nationale numérique, afin de garantir l'équité entre tous les établissements. Les copies sont anonymées et corrigées par d'autres professeurs que ceux de l'élève.

- Les notes des bulletins scolaires de première et de terminale compteront pour l'obtention du baccalauréat, à hauteur de **10%**

ÉTAPES DE LA SCOLARITÉ DES FUTURS BACHELIERS 2021

Rentrée 2018 :

- la seconde générale et technologique connaît des ajustements

Rentrée 2019 :

- les classes de seconde et de première sont rénovées avec de nouveaux horaires et de nouveaux programmes
- 2^{ème} et 3^{ème} trimestre de l'année scolaire 2019-2020 : deux séquences d'épreuves communes de contrôle continu en classe de première
- Juin 2020 : épreuves anticipées de français en première

Rentrée 2020 :

- la classe de terminale est rénovée avec de nouveaux horaires et de nouveaux programmes
- 2^{ème} trimestre de l'année scolaire 2020-2021 : une séquence d'épreuves communes de contrôle continu
- Printemps 2021 : deux épreuves de spécialités
- Juin 2021 : épreuves écrites de philosophie et épreuve orale terminale

Juillet 2021 : délivrance du nouveau baccalauréat

L'orientation en 2^{de} générale et technologique

CONSTRUIRE SON PROJET D'ORIENTATION

- Dès le début de l'année de seconde, les lycéens commencent à construire leur projet d'orientation; ils sont accompagnés par l'équipe pédagogique dans le cadre de l'aide au choix d'orientation.
- Les semaines de l'orientation et les événements dédiés à l'orientation permettent aux élèves de rencontrer des professionnels et des étudiants afin de mieux formuler leurs aspirations et d'identifier les pistes qui leur correspondent.
- Afin de fournir aux élèves une information fiable et approfondie sur les formations de l'enseignement supérieur et le monde professionnel, l'ONISEP a mis en ligne une plateforme de ressources :

www.secondes2018-2019.fr

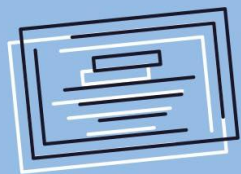
AU 2^E TRIMESTRE EN SECONDE

- Au mois de janvier 2019, chaque lycée informera les élèves et les familles des enseignements de spécialité qui seront disponibles au sein de l'établissement.
- À la fin du deuxième trimestre, chaque élève devra formuler des **souhaits d'orientation** grâce à la « fiche dialogue » renseignée par les parents, qui sera le support des échanges entre la famille et l'établissement.

LES CHOIX POUR LES VOIES GÉNÉRALE ET TECHNOLOGIQUE

- Pour la **voie générale**, au 2^{ème} trimestre, chaque élève devra indiquer **4 enseignements de spécialité*** qui l'intéressent pour la classe de 1^{re}
- Le conseil de classe émet des recommandations sur ces souhaits, en fonction du potentiel de l'élève et des organisations de l'établissement.
- Ces pistes font l'objet d'échanges entre la famille, l'élève et l'équipe éducative pour aboutir, après avis du conseil de classe du troisième trimestre, au **choix de 3 spécialités** pour la classe de 1^{re}.
- Pour la **voie technologique**, l'élève et sa famille indiquent leurs souhaits de série qui fera l'objet d'une décision d'orientation au troisième trimestre après discussion avec l'équipe éducative.

* voire 5 si l'une des spécialités envisagées n'est pas proposée dans l'établissement.



LE BACCALAURÉAT 2021, C'EST :

- + plus D'ACCOMPAGNEMENT
- + plus D'ÉGALITÉ
- + plus DE RÉUSSITE